

## Entwicklung Wärmenetze Weil am Rhein – 5a-Plan

STADTWERKE WEIL AM RHEIN

08.05.2023

Wasser

Abwasser

Verkehr

Wärme

Stromnetzbetrieb

# INHALTSÜBERSICHT

- I. Rückblick
- II. Ausbau und Entwicklungsmöglichkeiten
  - Kernstadt
  - Friedlingen
  - Haltingen
  - Otterbach
- III. Ausblick



# WÄRMEVERSORGUNG WEIL AM RHEIN

Stadtwerke  
Weil am Rhein



## Rückblick: 2015

- Die Firma *Elektra Birseck Münchenstein* (EBM) betreibt das Wärmenetz Bleichäcker
  - Ca. 600 m
  - Wärmeerzeugung rd. 3.000 MWh
- Übernahme des Wärmenetzes durch die Stadtwerke Weil am Rhein



# WÄRMEVERSORGUNG WEIL AM RHEIN

Stadtwerke  
Weil am Rhein



## Rückblick: 2016-2019

- Erneuerung des BHKWs in der Gemeinschaftsschule
- Bau der Heizzentrale Römerstr.
- Umsetzung von Quartierskonzepten
- Ausbau des Wärmenetzes



# WÄRMEVERSORGUNG WEIL AM RHEIN

Stadtwerke  
Weil am Rhein



## Rückblick: 2020-2022

- Anbindung Vitra
- Anbindung Dreiländergalerie
- Einbindung Biomasse-Kessel Kant-Gymnasium
- Wärmenetzausbau
  - Ca. 5 km
  - Wärmeerzeugung rd. 15.000 MWh



# WÄRMEVERSORGUNG WEIL AM RHEIN

Stadtwerke  
Weil am Rhein



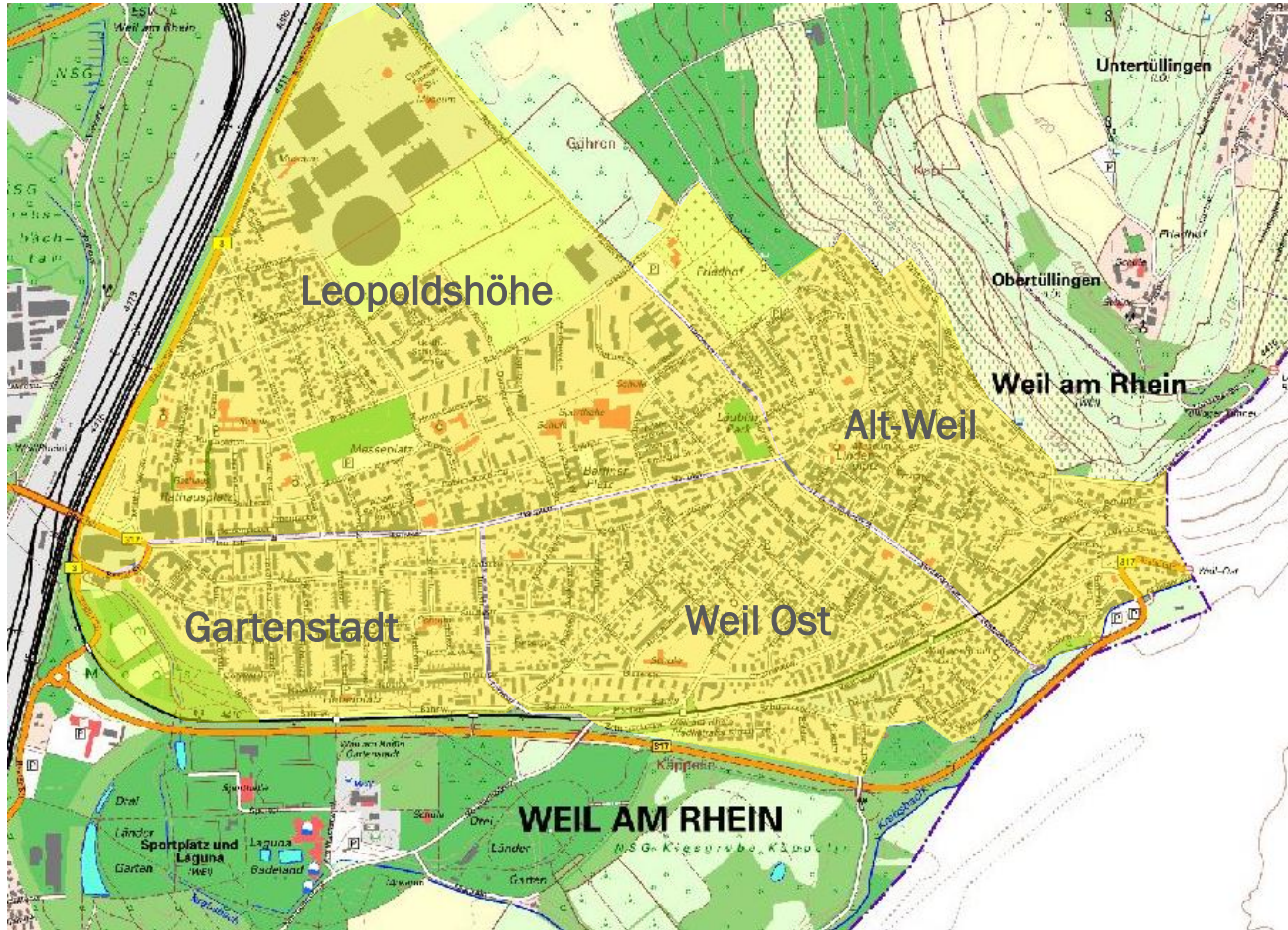
## Aktueller Stand 2022

- Anbindung Vitra
- Anbindung Dreiländergalerie
- Einbindung Biomasse-Kessel Kant-Gymnasium
- Wärmenetzausbau
  - Ca. 5 km
  - Wärmeerzeugung rd. 15.000 MWh



# WÄRMEVERSORGUNG WEIL AM RHEIN

## II. KERNSTADT





# WÄRMEVERSORGUNG WEIL AM RHEIN

Stadtwerke  
Weil am Rhein



## Kernstadt - 2023

- Vitra
- Schillerstr.
- Im Herbergacker
- Egerstr.
- Robert-Koch-Str.
- Poststr.
- Einkaufsinsel



# WÄRMEVERSORGUNG WEIL AM RHEIN

Stadtwerke  
Weil am Rhein



## Kernstadt - 2024

- Kantstr.
- Geffelbachstr.
- Hans-Carossa-Str.
- Hohe-Str.-West



# WÄRMEVERSORGUNG WEIL AM RHEIN

Stadtwerke  
Weil am Rhein



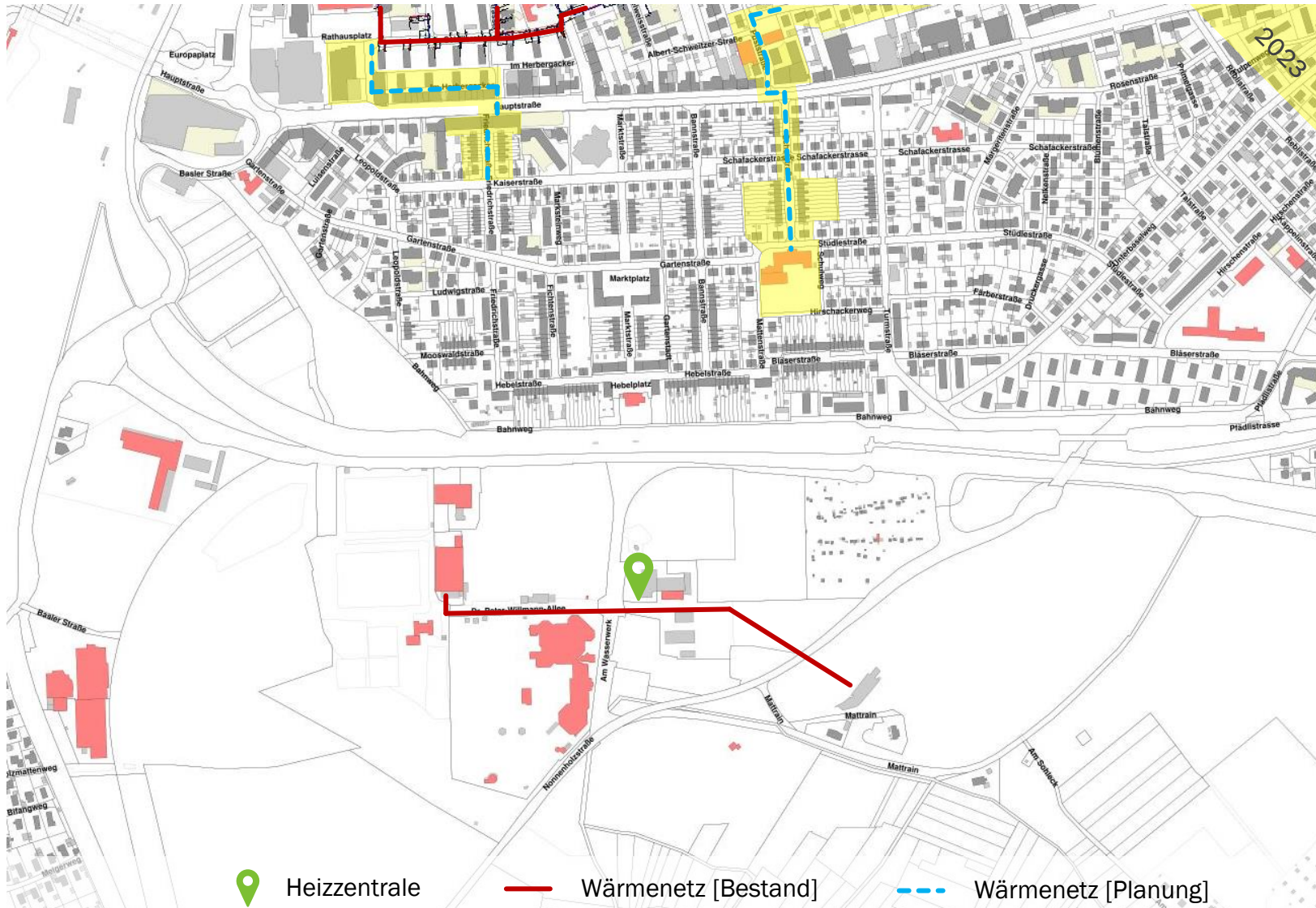
## Kernstadt – 2025-20XX

- Berliner Platz
- Hohe-Str.-West
- Königsbergerstr.
- Rosenstr.
- Weiterer Ausbau und Verdichtung



# WÄRMEVERSORGUNG WEIL AM RHEIN

Stadtwerke  
Weil am Rhein

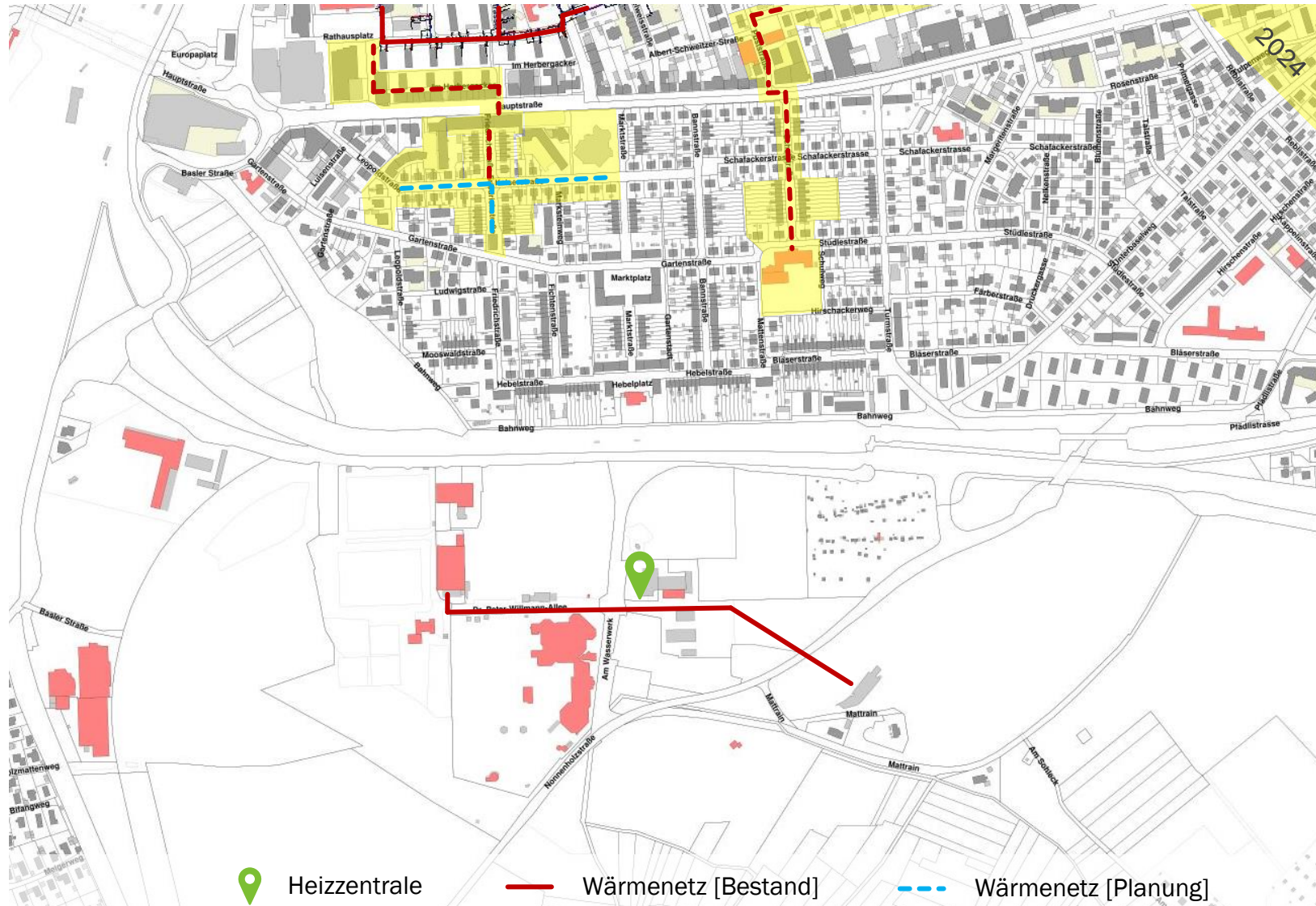


## Gartenstadt - 2023

- Friedrichstr.
- Schulstr.
- Stüdlestr.

# WÄRMEVERSORGUNG WEIL AM RHEIN

Stadtwerke  
Weil am Rhein



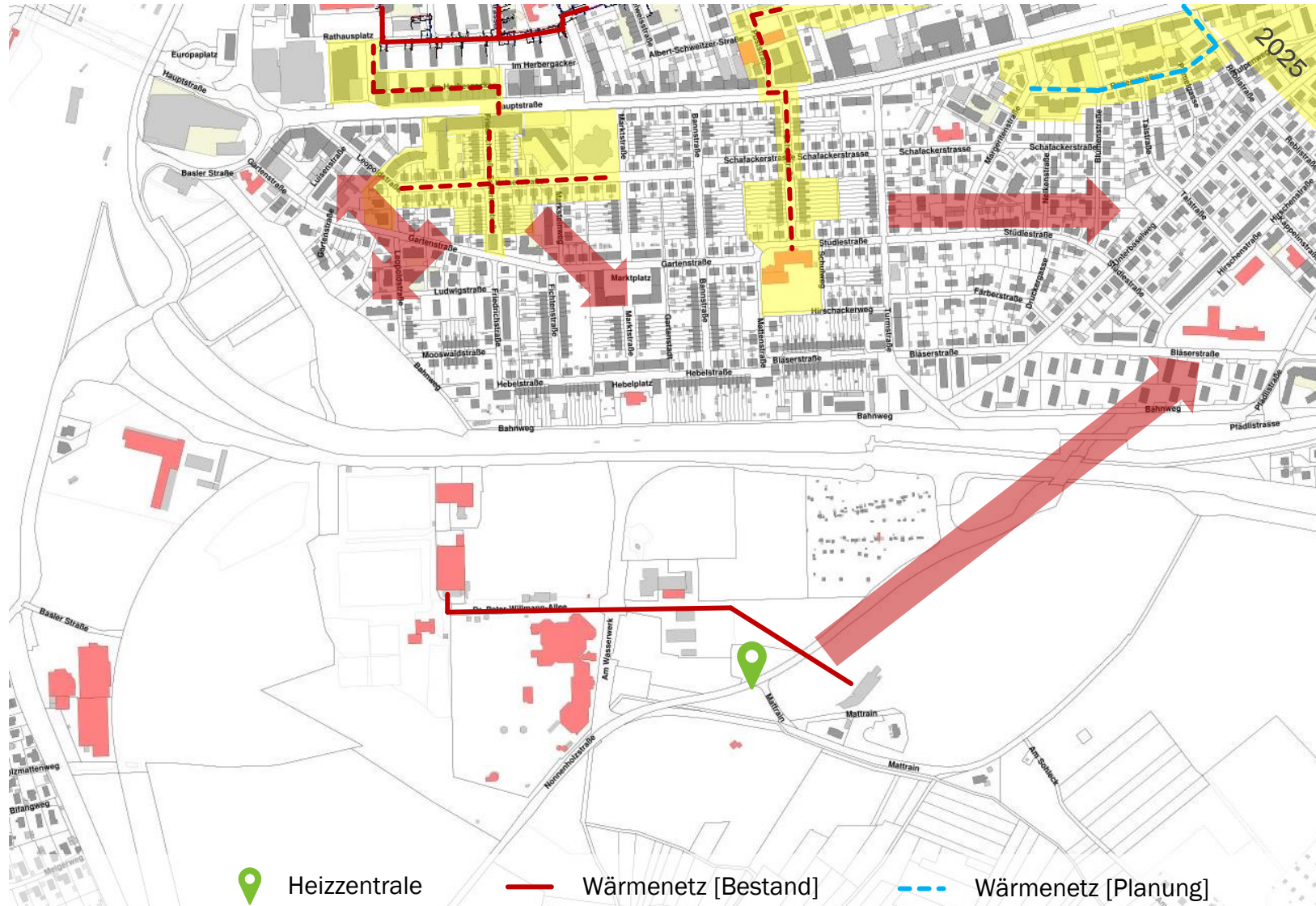
## Gartenstadt - 2024

- Kaiserstr.
- Friedrichstr.



# WÄRMEVERSORGUNG WEIL AM RHEIN

Stadtwerke  
Weil am Rhein

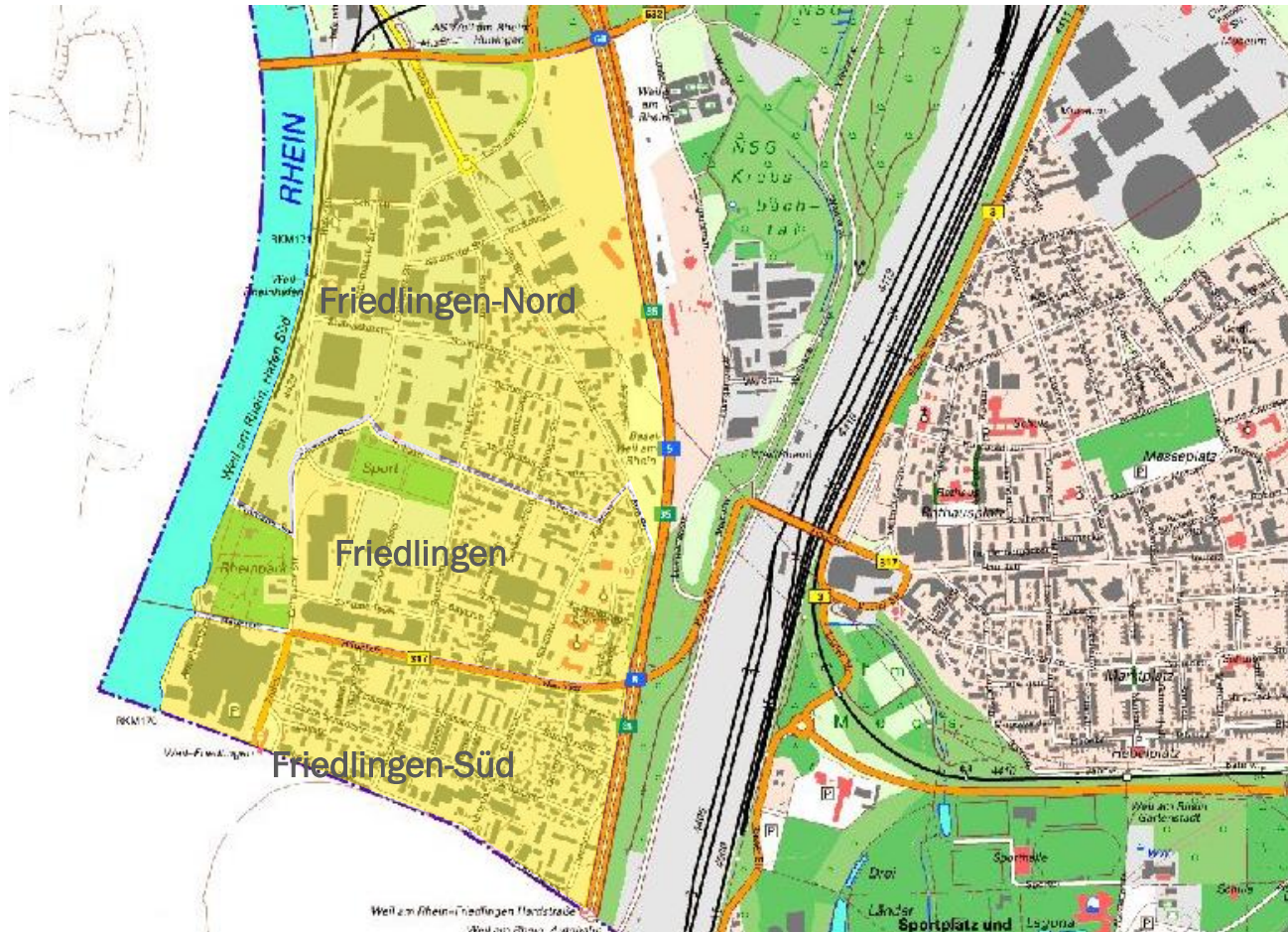


## Gartenstadt - 2025-20XX

- Ausbau Gartenstadt
- Ausbau Weil-Ost
- Prüfung einer neuen Heizzentrale im Bereich des Wärmeverbunds [Laguna, Wasserverband, Wasserwerk, Stadtgärtnerei]

# WÄRMEVERSORGUNG WEIL AM RHEIN

## III. FRIEDLINGEN



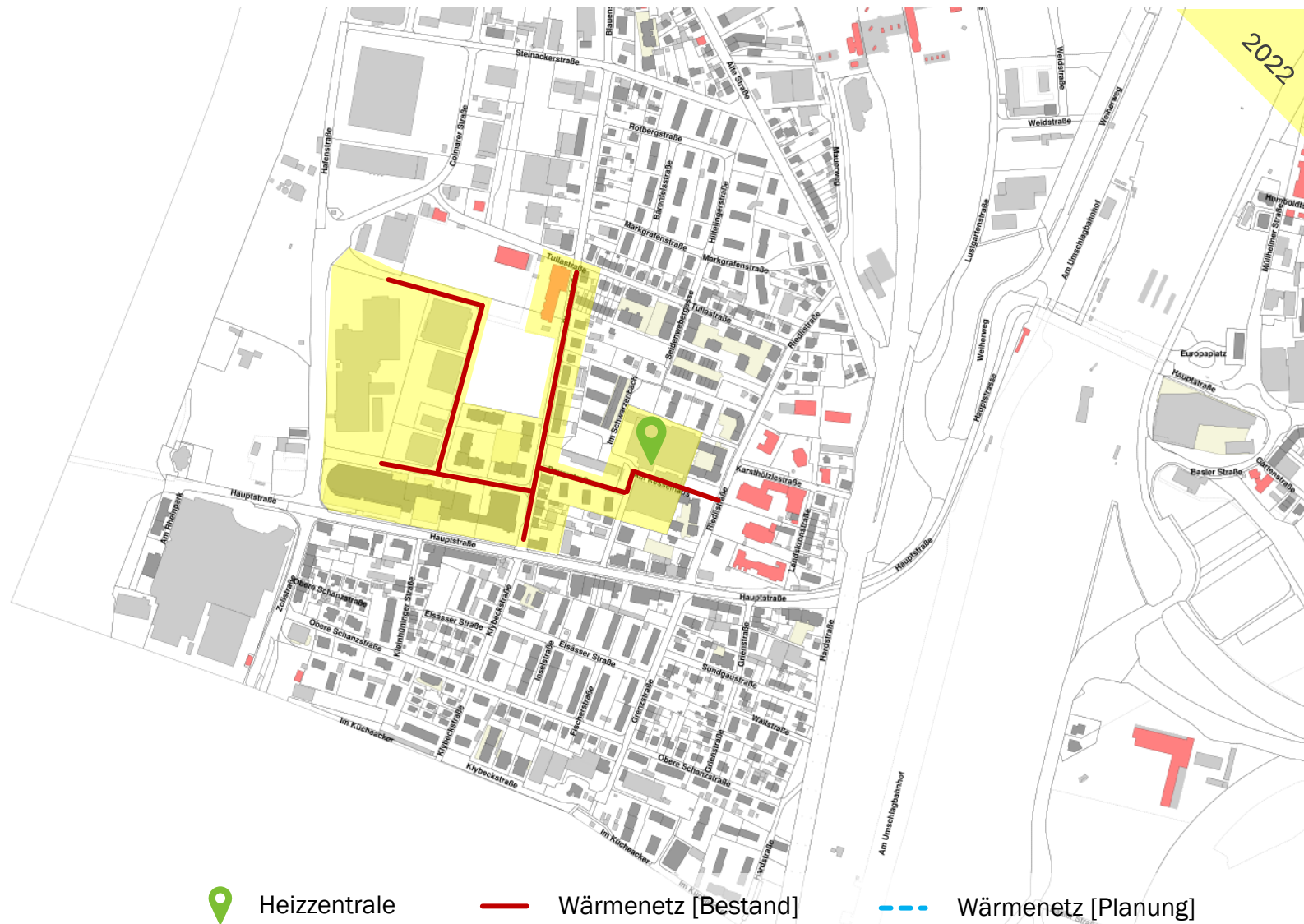


# WÄRMEVERSORGUNG WEIL AM RHEIN

Stadtwerke  
Weil am Rhein

## Friedlingen - 2022

- Ausbau Wärmenetz
  - Schusterinsel
  - Blauenstr
  - Bayerstr.
- 📍 Errichtung der Heizzentrale im Kesselhaus
  - 2 Erdgas-Spitzenlastkessel im Kesselhaus



📍 Heizzentrale

— Wärmenetz [Bestand]

- - - Wärmenetz [Planung]

# WÄRMEVERSORGUNG WEIL AM RHEIN

Stadtwerke  
Weil am Rhein

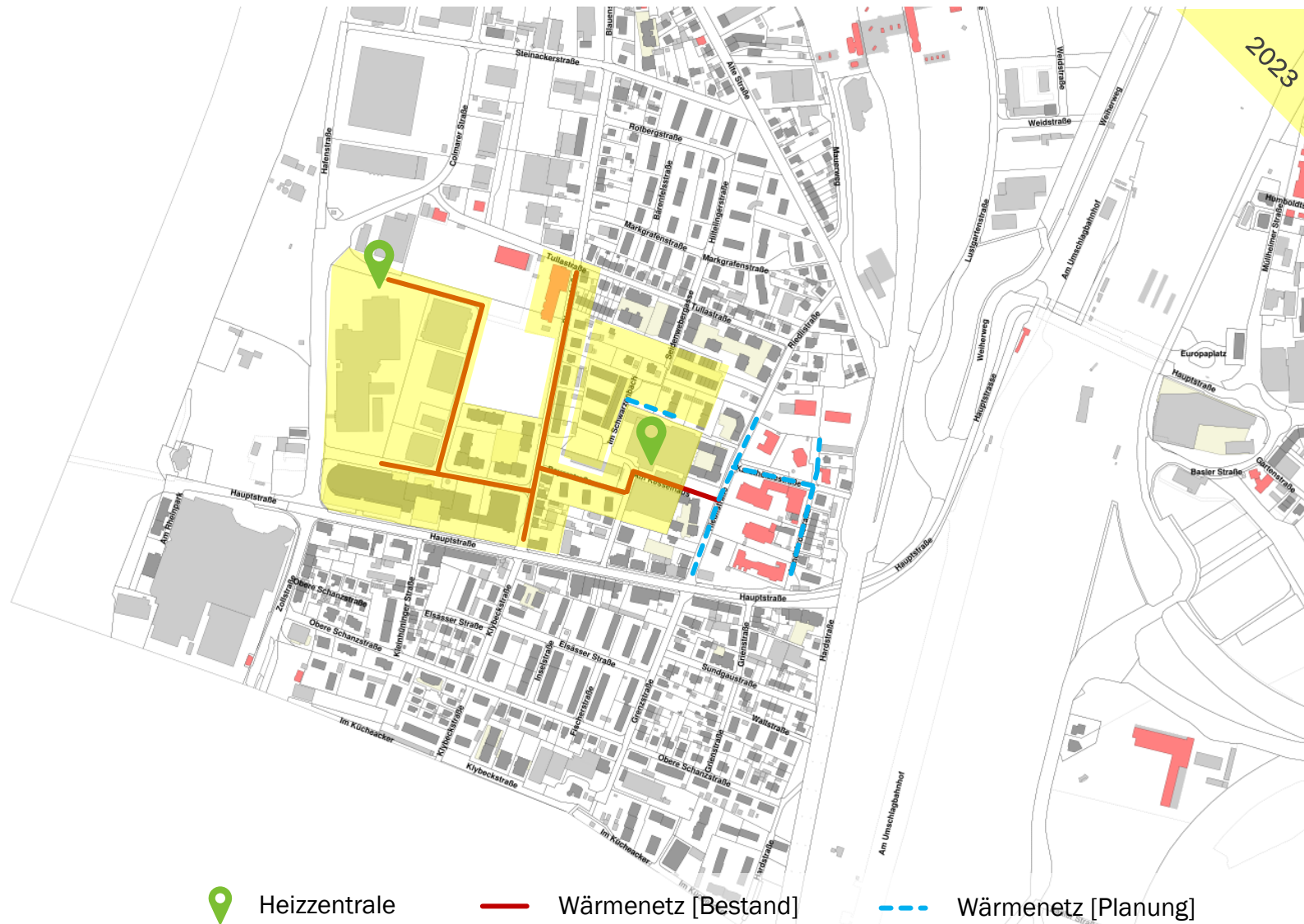
## Friedlingen – 2023

### 📍 Errichtung der Heizzentrale E&H

- 2 BHKW-Anlagen mit Absorptionswärmepumpe
- 2 Erdgas-Spitzenlastkessel im Kesselhaus

### ▪ Erweiterung des Wärmenetzes

- Riedlstr.
- Karsthölzlestr.
- Landskronstr.



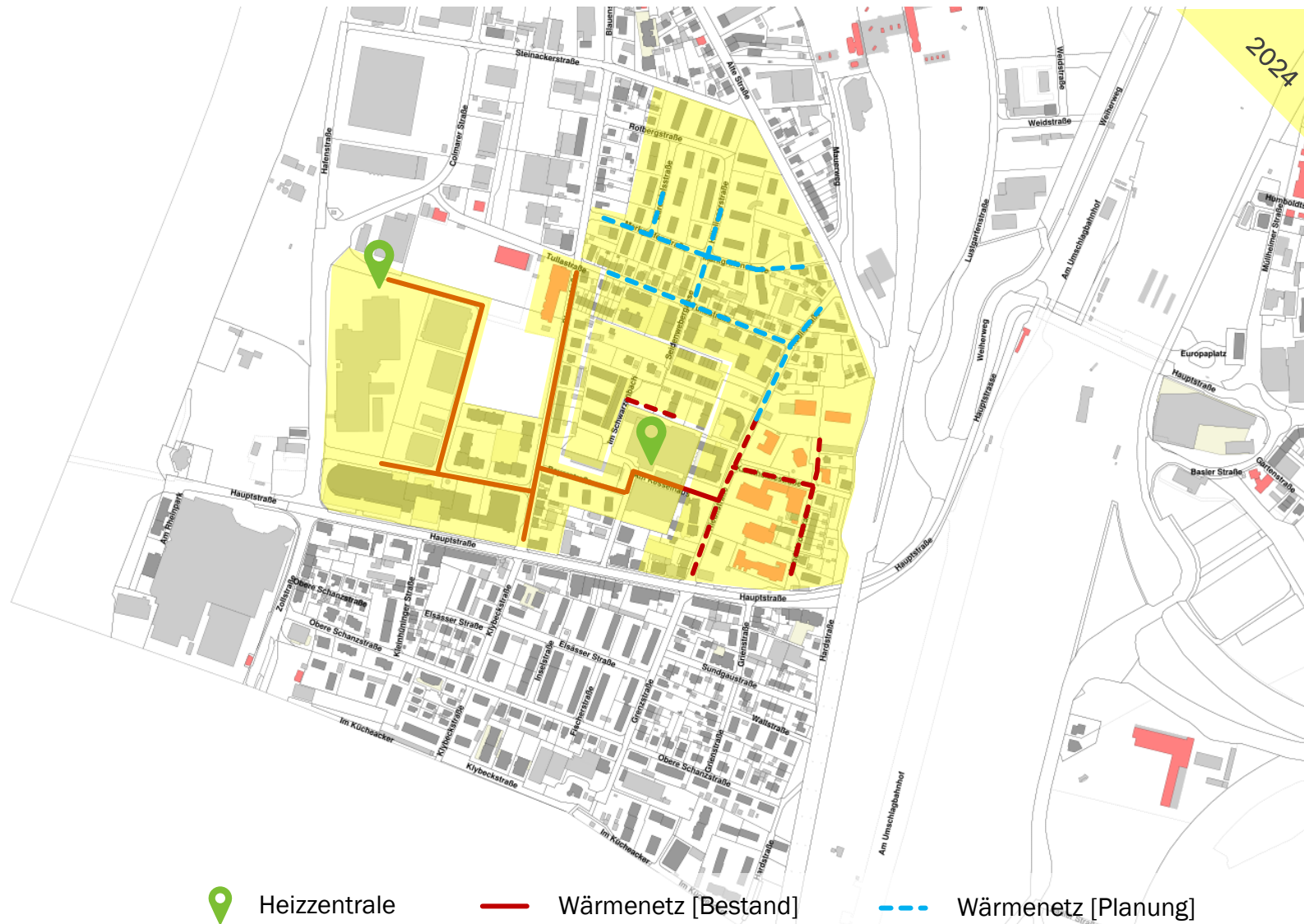


# WÄRMEVERSORGUNG WEIL AM RHEIN

Stadtwerke  
Weil am Rhein

## Friedlingen – 2024

- Tullastr.
- Markgrafenstr.
- Bärenfelsstr.
- Hittelingerstr.

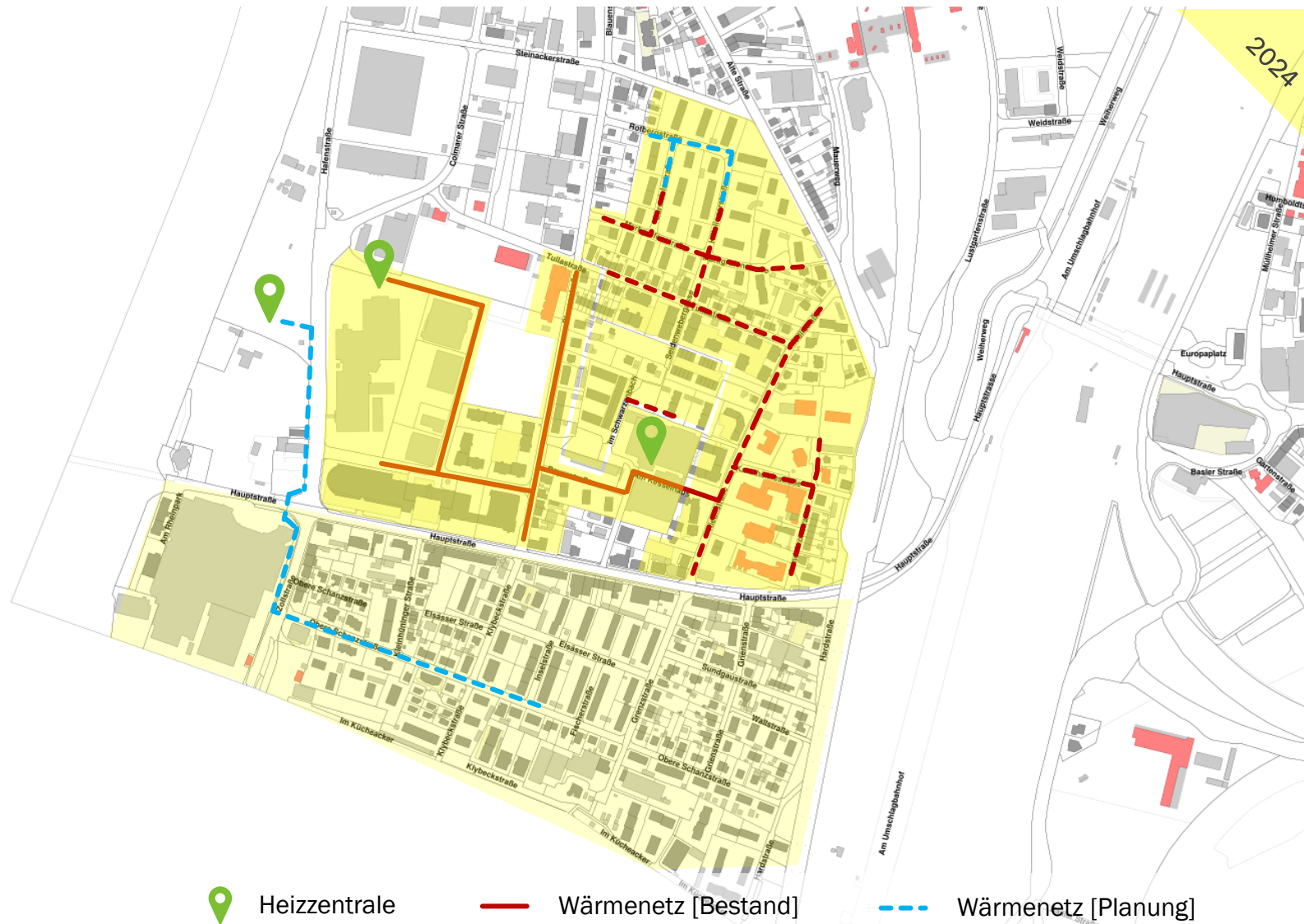


# WÄRMEVERSORGUNG WEIL AM RHEIN

Stadtwerke  
Weil am Rhein

## Friedlingen – 2025-20XX

- Rotbergstr.
- Ausbau Richtung Friedlingen-Süd



Heizzentrale

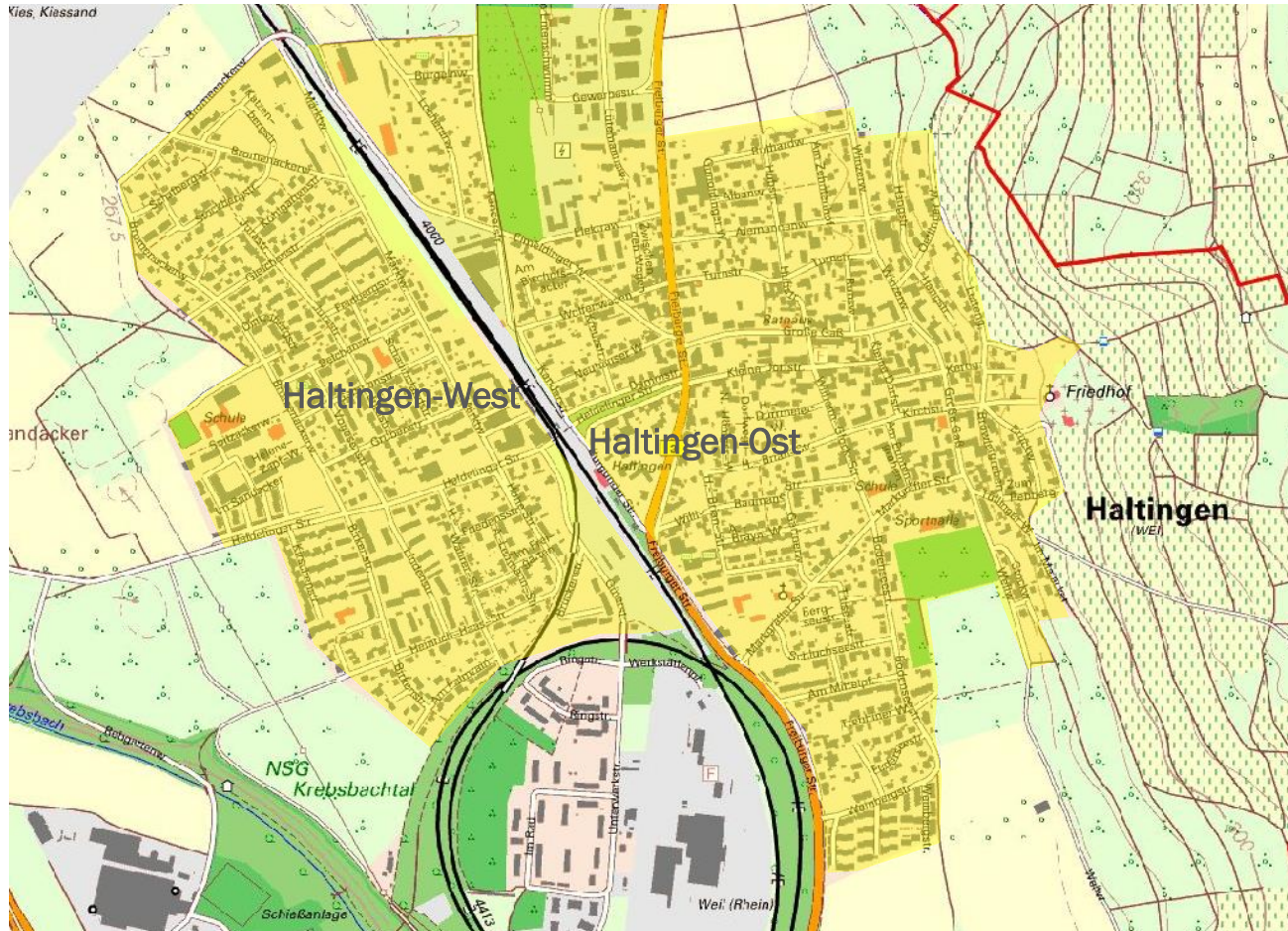
Wärmenetz [Bestand]

Wärmenetz [Planung]



# WÄRMEVERSORGUNG WEIL AM RHEIN

## IV. HALTINGEN



# WÄRMEVERSORGUNG WEIL AM RHEIN

Stadtwerke  
Weil am Rhein

## Haltingen – 20XX



■ Bebauungsplan [Ensembleschutz]  
Gartenstadt-Haltingen

■ IBV (Heidelberg)

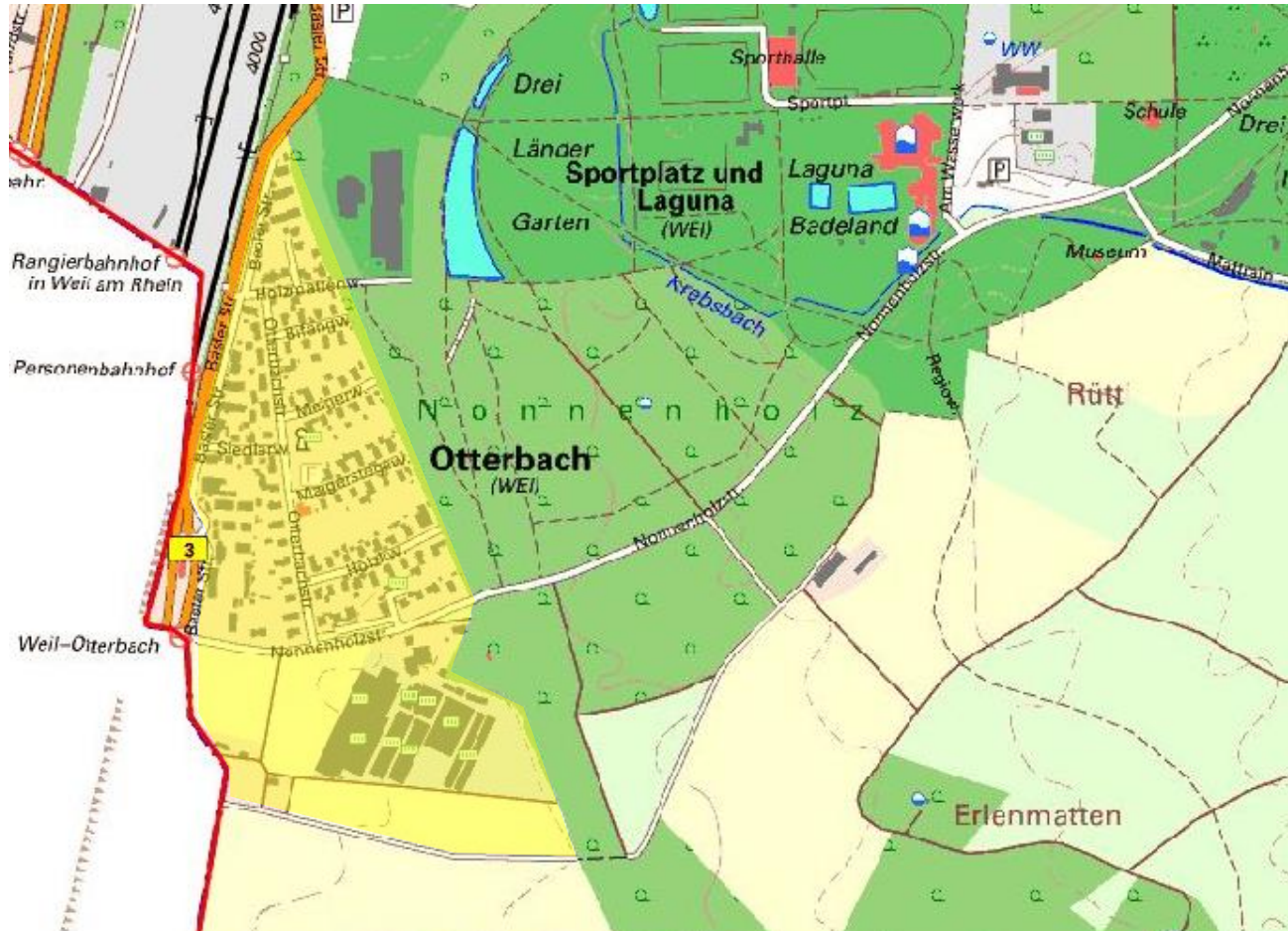
■ Hans-Thoma-Schule

■ Kindergarten



# WÄRMEVERSORGUNG WEIL AM RHEIN

## V. OTTERBACH

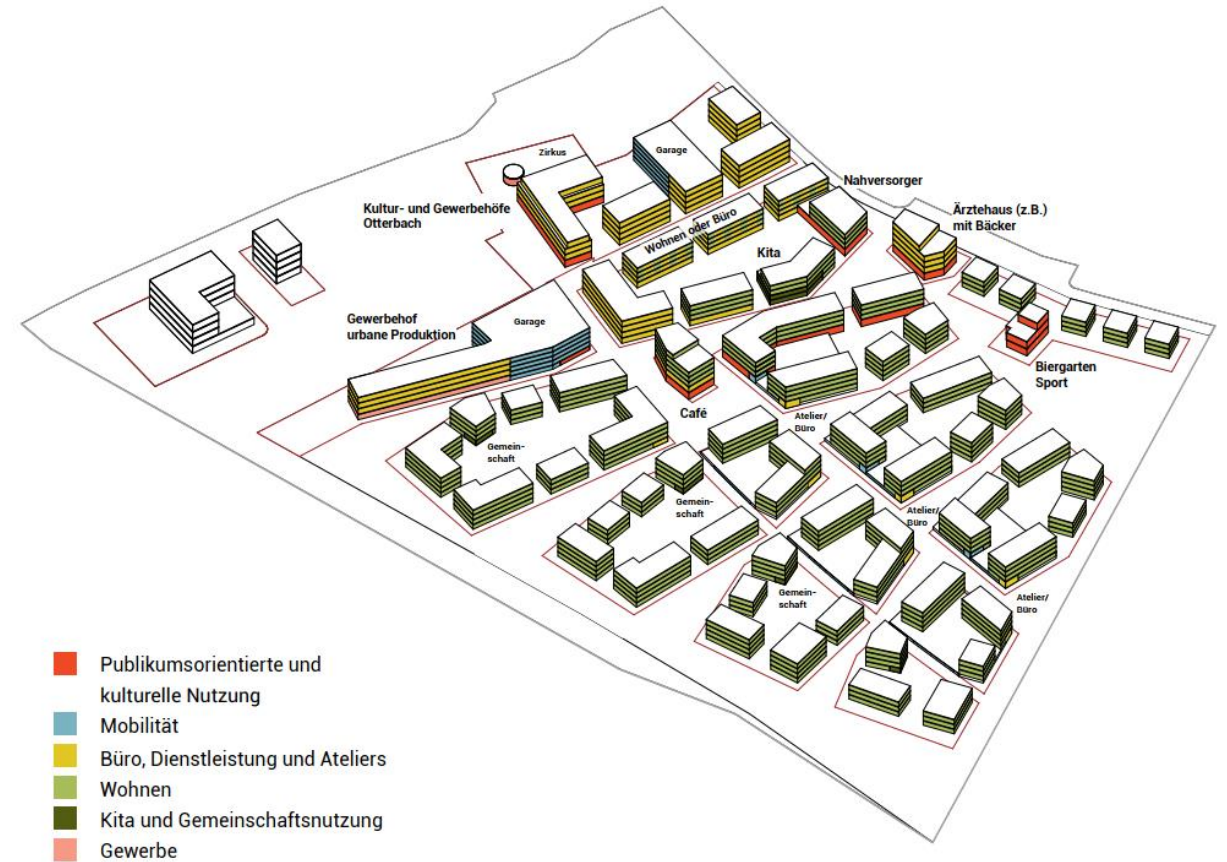




# WÄRMEVERSORGUNG WEIL AM RHEIN

Stadtwerke  
Weil am Rhein

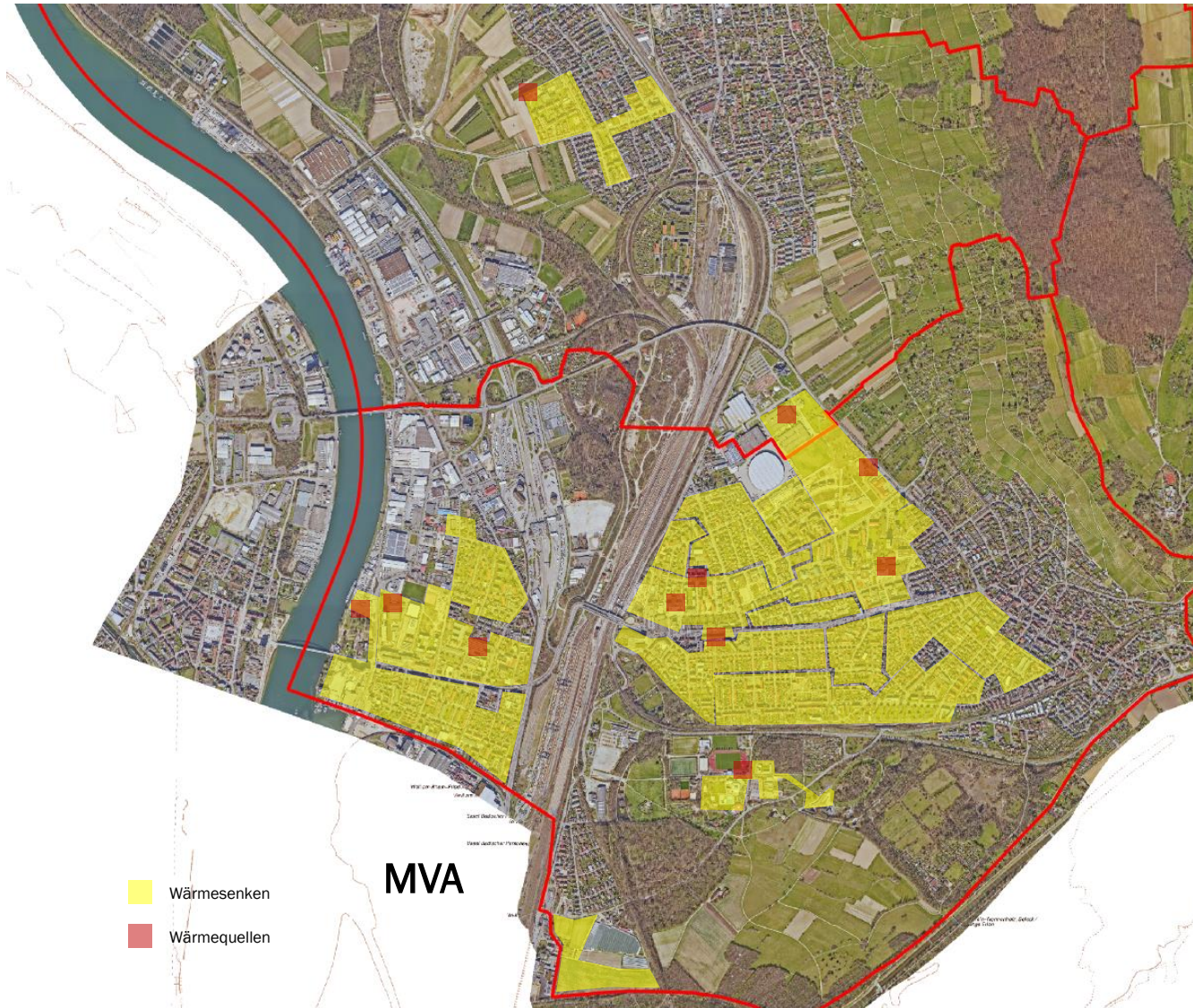
Otterbach – 20XX





# WÄRMEVERSORGUNG WEIL AM RHEIN

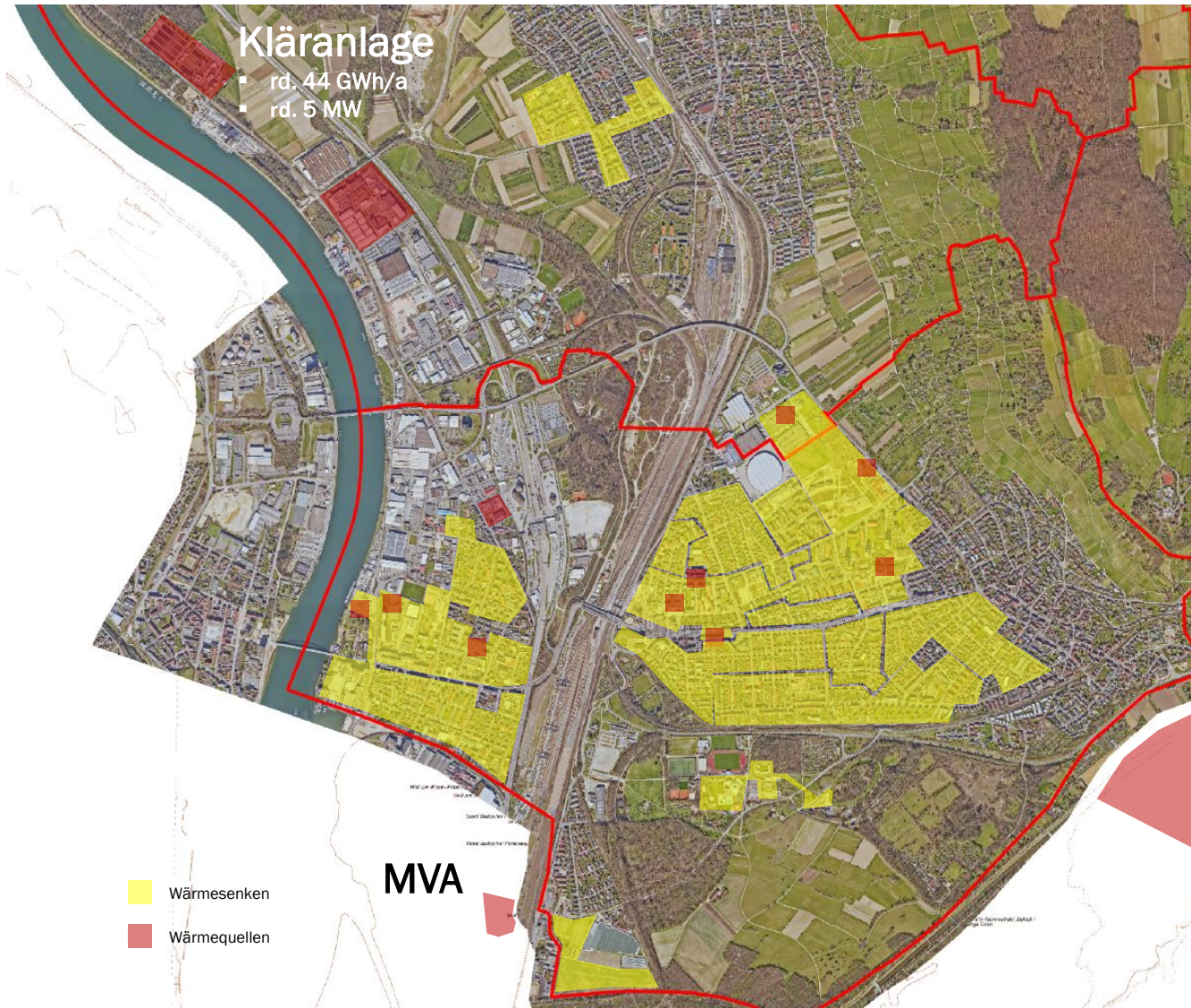
Stadtwerke  
Weil am Rhein





# WÄRMEVERSORGUNG WEIL AM RHEIN

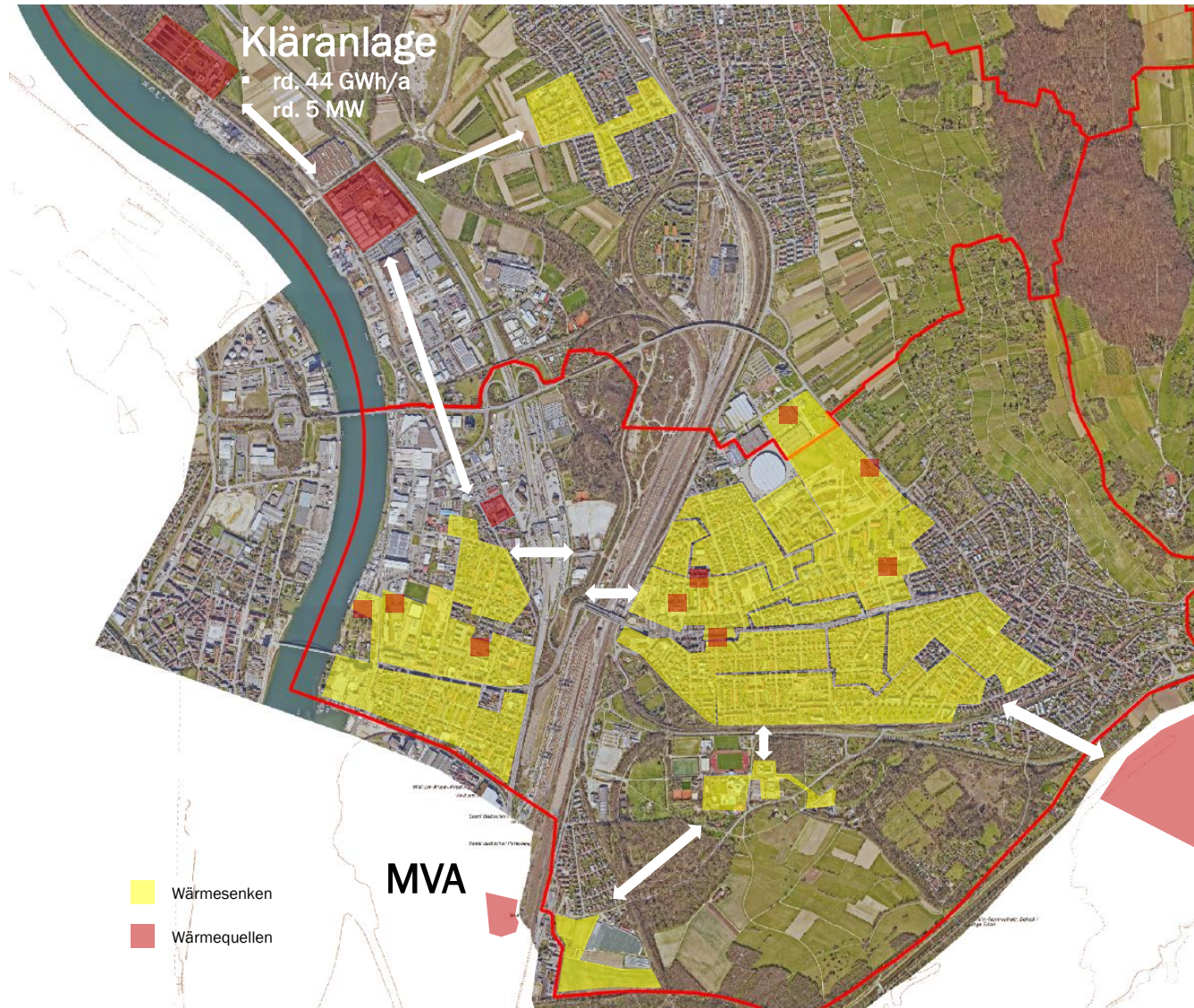
Stadtwerke  
Weil am Rhein





# WÄRMEVERSORGUNG WEIL AM RHEIN

Stadtwerke  
Weil am Rhein



# WÄRMEVERSORGUNG WEIL AM RHEIN

Stadtwerke  
Weil am Rhein



## Preisblatt – Wärmenetz Weil am Rhein

### Kernstadt 2023

#### Klimawirksamkeit der Wärmeversorgung

Im Vergleich zu einer Versorgung mit Heizöl führt das Wärmenetz Weil am Rhein – Kernstadt zu einer Reduktion der Treibhausgasemissionen um etwa 2.000 t CO<sub>2</sub> pro Jahr. Dies entspricht dem jährlichen Ausstoß von etwa 975 PKW. Damit leistet das Wärmenetz einen wichtigen Beitrag zur Begrenzung des Klimawandels.

#### Arbeitspreis

Für die verbrauchte Wärmemenge

brutto	netto
7,85 Ct. je kWh	6,60 Ct. je kWh

#### Grundpreis

Für die angeschlossene bzw. vertraglich bereitzustellende höchste Wärmeleistung

brutto	netto
23,86 € je kW und Jahr	20,05 € je kW und Jahr

#### Wartungspauschale

Für die Wartung und Instandsetzung Ihrer Hausübergabestation

0-25 kW brutto	0-25 kW netto
50,00 € im Jahr	42,02 € im Jahr
26-85 kW brutto	26-85 kW netto
200,00 € im Jahr	168,07 € im Jahr
86-200 kW brutto	86-200 kW netto
500,00 € im Jahr	420,17 € im Jahr
über 200 kW brutto	über 200 kW netto
1.000,00 € im Jahr	840,34 € im Jahr

#### Woher kommt die Wärme?

Insgesamt werden in Weil am Rhein jährlich derzeit rund 9.000 MWh Wärme mit dem regenerativen Energieträger Holz, einem Block-Heiz-Kraft-Werk (BHKW), einer Wärmepumpe sowie Gas- und Ölkessel erzeugt. Die Länge des Leitungsnetzes beträgt rund 7 km. Neben Wärme erzeugt das BHKW zusätzlich rund 3.000.000 kWh Strom pro Jahr. Dies entspricht dem Strombedarf von gut 1.200 durchschnittlichen Haushalten. Versorgt werden damit zahlreiche Wohnungen sowie unter anderem das Pflegeheim Markgräferland, drei Schulen und ein Kindergarten.

stadtwerke@weil-am-rhein.de

www.stadtwerke-weil-am-rhein.de



## Gute Gründe für das Wärmenetz Weil am Rhein

#### Komfortabel

Die Wärme aus dem Wärmenetz steht in Form von heißem Wasser rund um die Uhr zur Verfügung. Dabei ist die Wärme aus dem Netz ein fertiger Energieträger und muss nicht nochmals umgewandelt werden wie bspw. bei einer Verbrennung.

Übertragen wird die Wärme aus dem Netz über eine Hausübergabestation. Die kompakte Station schafft Platz im Keller. Sie benötigen keinen Heizkessel oder Brennstofflager mehr.

#### Preisstabil

Die Preise für die Wärme aus dem Wärmenetz Weil am Rhein sind deutlich stabiler als die von Heizöl oder Gas. Im Wärmenetz Weil kommt ein Mix aus verschiedenen Energiequellen und Technologien zum Einsatz sowie eine hoch effiziente Wärmeerzeugung.

#### Zuverlässig

Mit einem Wärmenetzanschluss im Haus sind Sie gut abgesichert. Viele unterschiedliche Wärmeerzeuger und Reservekapazitäten tragen zu einer zuverlässigen Wärmeversorgung bei. Das gesamte Wärmenetz wird kontinuierlich überwacht. Im Störfall steht der Bereitschaftsdienst 24 Stunden am Tag und 365 Tage im Jahr zur Verfügung.

#### Gesetzeskonform

Wird der alte Wärmeerzeuger ausgetauscht, verpflichtet das Erneuerbaren-Wärme-Gesetz Baden-Württemberg (EWMärWG) zu einer anteiligen Wärmeerzeugung durch erneuerbare Energien. Der Anschluss an das Wärmenetz erfüllt bzw. übertrifft die Vorgaben des EWMärWG.

#### Ökologisch

Rund die Hälfte der Wärme wird durch ein Block-Heiz-Kraft-Werk (BHKW) erzeugt, das nach dem Prinzip der Kraft-Wärme-Kopplung (KWK) Strom und Wärme erzeugt. Die kombinierte Erzeugung macht diese Anlagen hoch effizient. Nahezu der gesamte Rest der Wärme kommt aus einem Biomasse-Kessel. Verwendet werden hier Holzchipschnitzel, die aus Restholz der Wälder im Landkreis Lörrach hergestellt werden.

#### Unser Wärmemix – Kernstadt 2023



■ BHKW
 ■ Biomasse-Kessel
 ■ Wärmepumpe
 ■ Kondensation
 ■ Gas-Kessel
 ■ Öl-Kessel

#### Förderung

Der Anschluss an das Wärmenetz wird in unterschiedlichen Programmen des Bundes attraktiv gefördert. Es können bspw. bis zu 40 % der Kosten über die Bundesförderung für effiziente Gebäude (BEG) der BAFA bezuschusst werden. Gerne informieren wir Sie hierzu – sprechen Sie uns an!

Stadtwerke Weil am Rhein  
Eigenbetrieb Betriebszweig Nahwärme

Rathausplatz 1  
79576 Weil am Rhein  
[stadtwerke@weil-am-rhein.de](mailto:stadtwerke@weil-am-rhein.de)  
[www.stadtwerke-weil-am-rhein.de](http://www.stadtwerke-weil-am-rhein.de)



☎ Kaufmännisch +49 7621 704 226  
 Technisch +49 162 6963 376  
 🕒 Mo 8-12 Uhr / 14-17 Uhr  
 Mi 8-12 Uhr / 14-18 Uhr  
 Di, Do, Fr 8-13 Uhr  
 📞 Störungsnummer: 07621-9165219

stadtwerke@weil-am-rhein.de

www.stadtwerke-weil-am-rhein.de



# WÄRMEVERSORGUNG WEIL AM RHEIN

Stadtwerke  
Weil am Rhein



## Preisblatt – Wärmenetz Weil am Rhein

### Friedlingen 2023

#### Hocheffiziente Wärmeversorgung

Das Wärmenetz Weil am Rhein – Friedlingen koppelt die Abwärme einer industriellen Stromerzeugungsanlage aus. Durch die kombinierte Erzeugung von Strom und Wärme wird eine sehr effiziente Energieerzeugung erreicht und eine erhebliche Menge an Treibhausgasemissionen vermieden. Damit leistet das Wärmenetz einen wichtigen Beitrag zur Begrenzung des Klimawandels.

#### Arbeitspreis

Für die verbrauchte Wärmemenge

brutto	netto
7,97 Ct. je kWh	6,70 Ct. je kWh

#### Grundpreis

Für die angeschlossene bzw. vertraglich bereitzustellende höchste Wärmeleistung

brutto	netto
23,86 € je kW und Jahr	20,05 € je kW und Jahr

#### Wartungspauschale

Für die Wartung und Instandsetzung Ihrer Hausübergabestation

0-25 kW brutto	0-25 kW netto
50,00 € im Jahr	42,02 € im Jahr
26-85 kW brutto	26-85 kW netto
200,00 € im Jahr	168,07 € im Jahr
86-200 kW brutto	86-200 kW netto
500,00 € im Jahr	420,17 € im Jahr
über 200 kW brutto	über 200 kW netto
1.000,00 € im Jahr	840,34 € im Jahr

#### Woher kommt die Wärme?

Insgesamt können im Wärmenetz Weil am Rhein – Friedlingen in der ersten Ausbaustufe jährlich rund 7.000 MWh Wärme aus einem Block-Heiz-Kraft-Werk (BHKW) und einer Spitzenlasterzeugung durch Erdgas erzeugt werden. Die Länge des Leitungsnetzes beträgt nach dem ersten Ausbauschritt rund 1 km. Neben Wärme erzeugt das BHKW zusätzlich 3.000.000 kWh Strom pro Jahr. Dies entspricht dem Strombedarf von gut 1.300 durchschnittlichen Haushalten.

stadtwerke@weil-am-rhein.de

www.stadtwerke-weil-am-rhein.de



## Gute Gründe für das Wärmenetz Weil am Rhein

#### Komfortabel

Die Wärme aus dem Wärmenetz steht in Form von heißem Wasser rund um die Uhr zur Verfügung. Dabei ist die Wärme aus dem Netz ein fertiger Energieträger und muss nicht nochmals umgewandelt werden wie bspw. bei einer Verbrennung.

Übertragen wird die Wärme aus dem Netz über eine Hausübergabestation. Die kompakte Station schafft Platz im Keller. Sie benötigen keinen Heizkessel oder Brennstofflager mehr.

#### Automatische Preisentwicklung

Die Wärmepreise im Wärmenetz Weil am Rhein werden jährlich anhand festgeschriebener Indizes des statistischen Bundesamtes angepasst. Somit unterliegt der Wärmepreis der allgemeinen Marktentwicklung und wirken automatisch (folgt also rein mathematischen Mechanismen) – nach oben und unten.

#### Zuverlässig

Mit einem Wärmenetzanschluss im Haus sind Sie gut abgesichert. Unterschiedliche Wärmeerzeuger und Reservekapazitäten tragen zu einer zuverlässigen Wärmeversorgung bei. Das gesamte Wärmenetz wird kontinuierlich überwacht. Im Störfall steht der Bereitschaftsdienst 24 Stunden am Tag und 365 Tage im Jahr zur Verfügung.

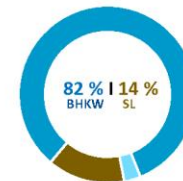
#### Gesetzeskonform

Wird der alte Wärmeerzeuger ausgetauscht, verpflichtet das Erneuerbaren-Wärme-Gesetz, Baden-Württemberg (EWärmeG) zu einer anteiligen Wärmeerzeugung durch erneuerbare Energien. Der Anschluss an das Wärmenetz erfüllt die Vorgaben des EWärmeG.

#### Effizient

Der Großteil der Wärme wird durch ein Block-Heiz-Kraft-Werk (BHKW) erzeugt, das nach dem Prinzip der Kraft-Wärme-Kopplung (KWK) Strom und Wärme erzeugt. Die kombinierte Erzeugung macht diese Anlagen hoch effizient. Um die Spitzenlasten an besonders kalten Tagen abzudecken, kommen große Erdgas-Kessel zum Einsatz.

#### Unser Wärmemix – Friedlingen 2023



■ BHKW ■ Wärmepumpe ■ Öl-Kessel ■ Gas-Kessel

#### Förderung

Durch den geringen Primärenergiefaktor im Wärmenetz Weil am Rhein – Friedlingen, lassen sich attraktive Fördermöglichkeiten des Bundes für die Errichtung von neuen Gebäuden beantragen. Gerne informieren wir Sie hierzu – sprechen Sie uns an!

Stadtwerke Weil am Rhein  
Eigenbetrieb Betriebszweig Nahwärme

Rathausplatz 1  
79576 Weil am Rhein

stadtwerke@weil-am-rhein.de  
www.stadtwerke-weil-am-rhein.de



☎ Kaufmännisch +49 7621 704 226  
Technisch +49 162 6963 376

🕒 Mo 8-12 Uhr / 14-17 Uhr  
Mi 8-12 Uhr / 14-18 Uhr  
Di, Do, Fr 8-13 Uhr

☎ Störungsnummer: 07621-9165219

stadtwerke@weil-am-rhein.de

www.stadtwerke-weil-am-rhein.de

## KONTAKT

Stadtwerke Weil am Rhein  
Rathausplatz 1  
79576 Weil am Rhein

Tel.: +49 7621/793071

E-Mail: [stadtwerke@weil-am-rhein.de](mailto:stadtwerke@weil-am-rhein.de)